



# SOLUTION ANACROUSE

ANUBIS  
Venue Mission

Une collaboration Radioactivitees - Merging Technologies

# SOLUTION ANACROUSE



# PRESENTATION

Un orchestre symphonique jouant dans une salle de concert dédiée au répertoire classique n'a pas besoin d'être sonorisé. Mais lorsque ce dernier joue en plein air, dans des salles plus grandes, ou bien accompagné par des formations de musique actuelle, son amplification en devient indispensable.

Le confort et le bien être du musicien deviennent alors la préoccupation numéro 1 des techniciens et ingénieur du son. Malheureusement les temps d'installation et de répétition sont souvent trop court.

Anacrouse a été conçue en tenant compte des tous ces desideratas.

# SOLUTION ANACROUSE



# CONCEPT

C'est l'association de produits audio, issus des dernières innovations technologiques de différents constructeurs, dont la renommée n'est plus à faire.

Respectivement:

Luminex - Neutrik - Merging Technologies

Cette solution technique hautement qualitative est née de notre collaboration avec la société Merging Technologies pour créer au sein de l'interface audio over IP Anubis une application de Personal Mixer: Venue Mission.

Elle a été conçue pour faciliter la prise de son et le monitoring d'orchestre classique, dans le cadre d'enregistrement ou de concert Live .

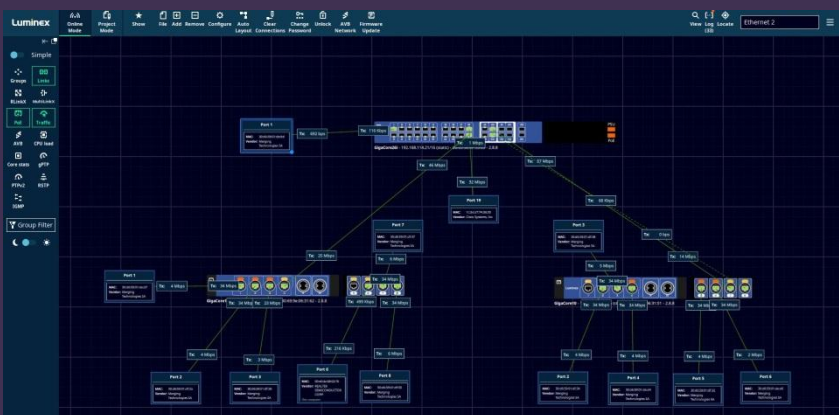
# SOLUTION ANACROUSE



# SWITCH GIGACORE LUMINEX

Pour plus de discrétion dans le déploiement des câbles au sein de l'orchestre.

Utilisation de switch Poe+ de type Luminex, pour relier en étoile les différents Anubis repartis au sein des différents pupitres de l'orchestre





# SOLUTION ANACROUSE

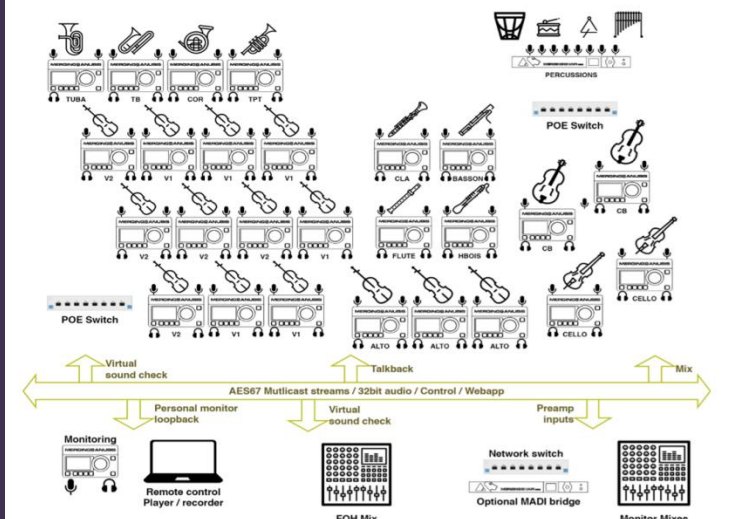


# AoIP-AES67-Dante-Madi

Sa mise en œuvre repose sur une infrastructure réseau audio over IP, qui reste inter opérable avec tous les formats audionumériques, de votre environnement habituel.

Pour faire simple: 1 seul câble RJ 45 ramène au pied de chaque musicien le secteur, les mix retours, et récupère le son provenant des différents micros.

## Symphonic orchestral live performance



# SOLUTION ANACROUSE



# ANUBIS

ANUBIS une Interface audio AoIP standardisé AES67.

- 2 préamplis micro de très haute qualité, à la dynamique de 137 dBA
- 2 sorties casques indépendantes
- 4 sorties niveau ligne
- 1 micro intégré de Talkback



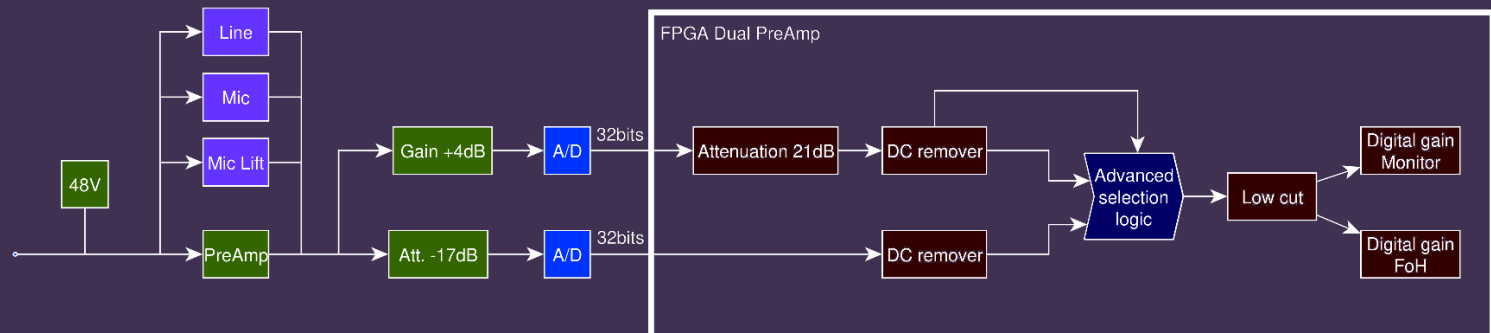
## SOLUTION ANACROUSE

## PRE-AMPLIFICATION

Les préamplis hautement qualitatifs permettent d'envoyer sur le réseau des streams AES67 avec un bruit de fond à peine perceptible.

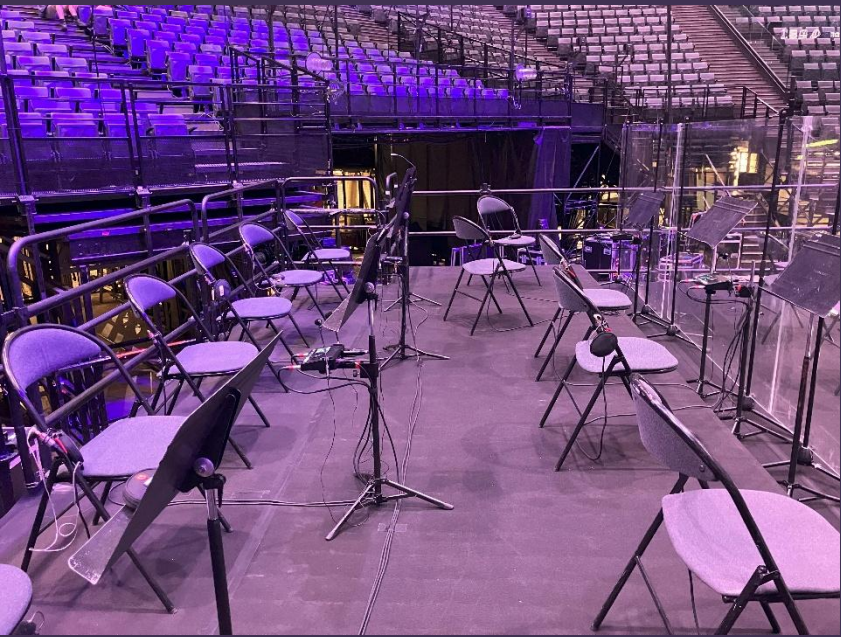
L'Anubis peut également splitter la même entrée physique sur le réseau ,ce qui peut s'avérer très utile dans le cadre du partage du même gain de sortie entre la sonorisation et l'enregistrement par exemple ou entre la console façade et la console retour.

la distance entre le micro et son préampli n'excède pas les 3 mètres ce qui permet de s'affranchir de toute la problématique d'altération du signal lié à l'impédance, effet de peau et perturbations électromagnétiques



Anubis Dual PreAmp input diagram

## SOLUTION ANACROUSE



## SIMPLICITE

Une mise en œuvre simplifiée au niveau:

De la distribution, ainsi que de la répartition des différents mix de retour, entre les systèmes d'enceintes (wedges), et ceux de type casque intra-auriculaire (in ears filaires).

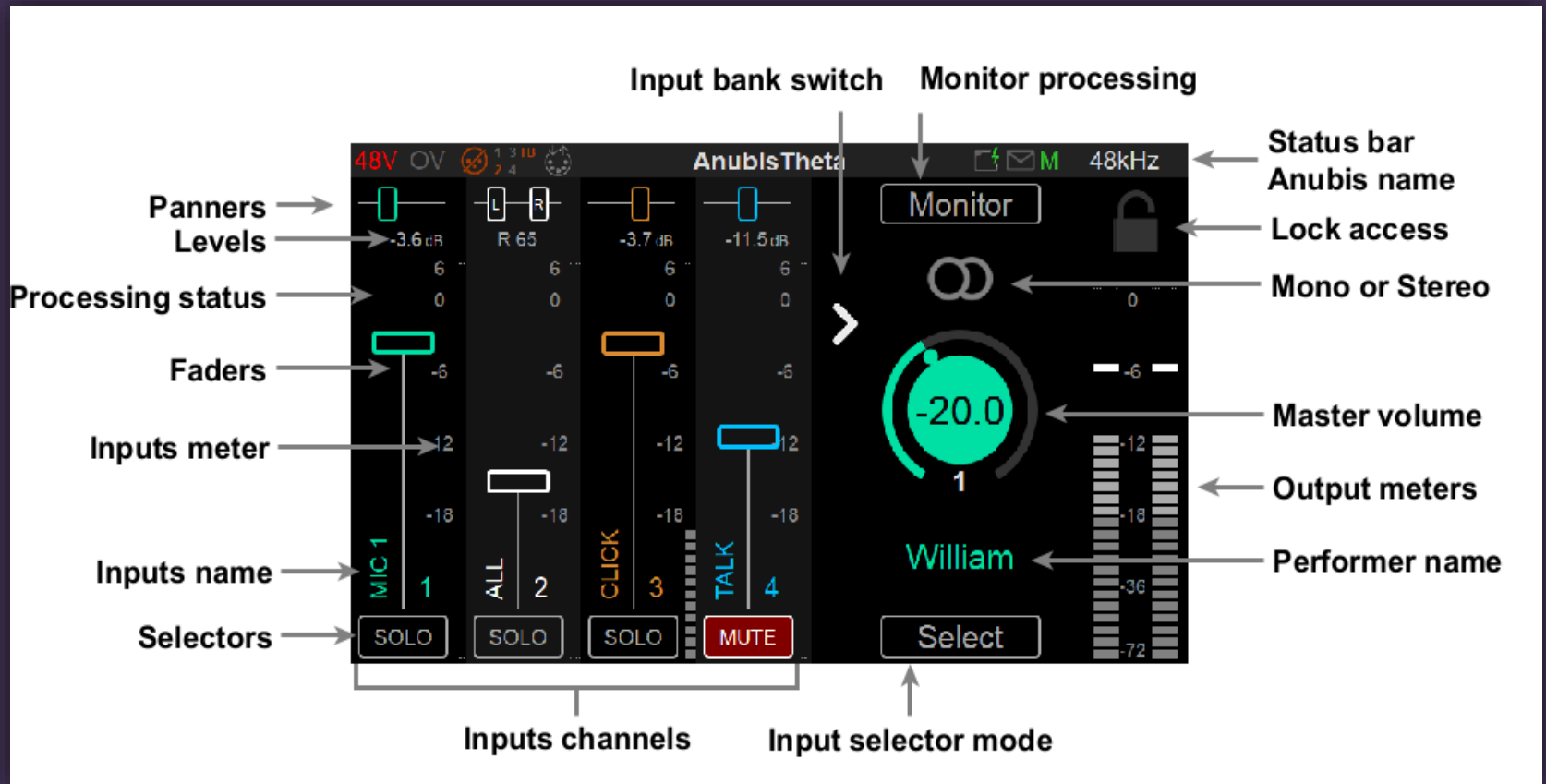
Chaque Anubis peut affecter ses 4 sorties lignes et ses deux sorties casques indépendantes à n'importe quel Stream ou flux circulant sur le réseau.

L'écran tactile et les boutons physiques permettent de créer une interface utilisateur intuitive et personnalisé, définir des couleurs, nommer les inputs et les moniteurs

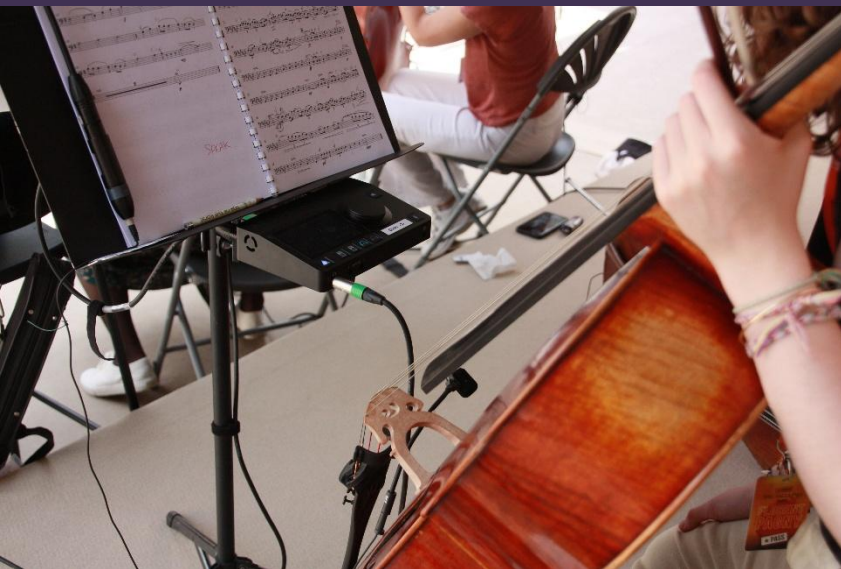


# SOLUTION ANACROUSE

# VENUE MISSION



## SOLUTION ANACROUSE



## VENUE MISSION

Le confort du musicien a été au centre des spécifications de cette mission, l'interaction avec l'écran tactile et les boutons physiques ont été pensé pour être le plus intuitif possible.

Le nombre d'entrée du Mixer est configurable selon le contexte d'utilisation. Il est possible de donner au musicien, l'accès à un seul fader ou à 16 (mono ou stéréo) ainsi qu'à un simple bouton de volume, sur lequel nous avons rajouter la fonctionnalité de sommation mono . Cela s'avère très utile dans le cas d'une écoute, avec une seule oreillette .

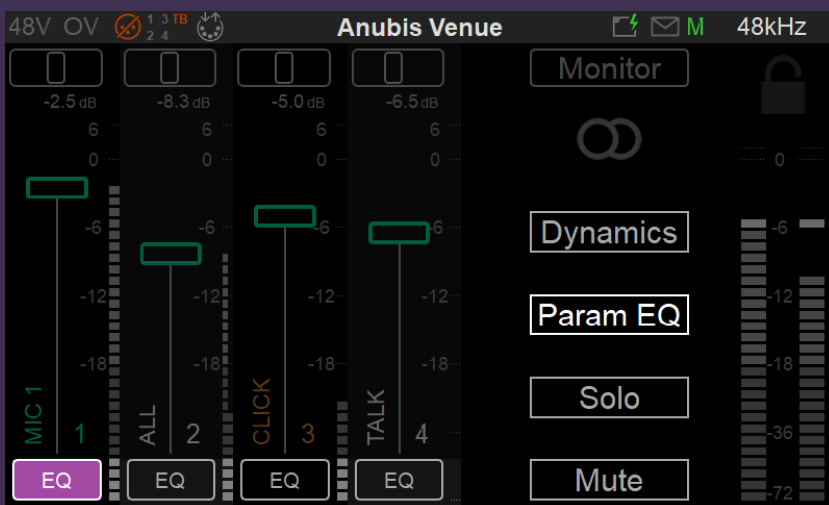
# SOLUTION ANACROUSE



## VENUE MISSION

Les Fonctionnalités de Solo, Mute traitements en entrée et en sortie, de type EQ , DYNAMIC ainsi qu'une reverb ont été également ajoutée, afin de lui conférer un réel statut de personal Mixer.

De plus, dans un scénario où plusieurs musiciens se partagent un même Anubis, et pour éviter toutes modifications par inadvertance du mix de son voisin, l'écran tactile se désactive après un certain temps d'inactivité.



La source sonore connectée directement sur l'Anubis permet au musicien d'entendre son instrument avec une latence presque imperceptible (AD-DA 0.38ms à 48 kHz).

# SOLUTION ANACROUSE



## VENUE MISSION

Afin de faciliter, la communication entre les musiciens, chaque pupitre, le chef d'orchestre sans oublier l'ingénieur du son, nous avons implémenté une solution de talkback.

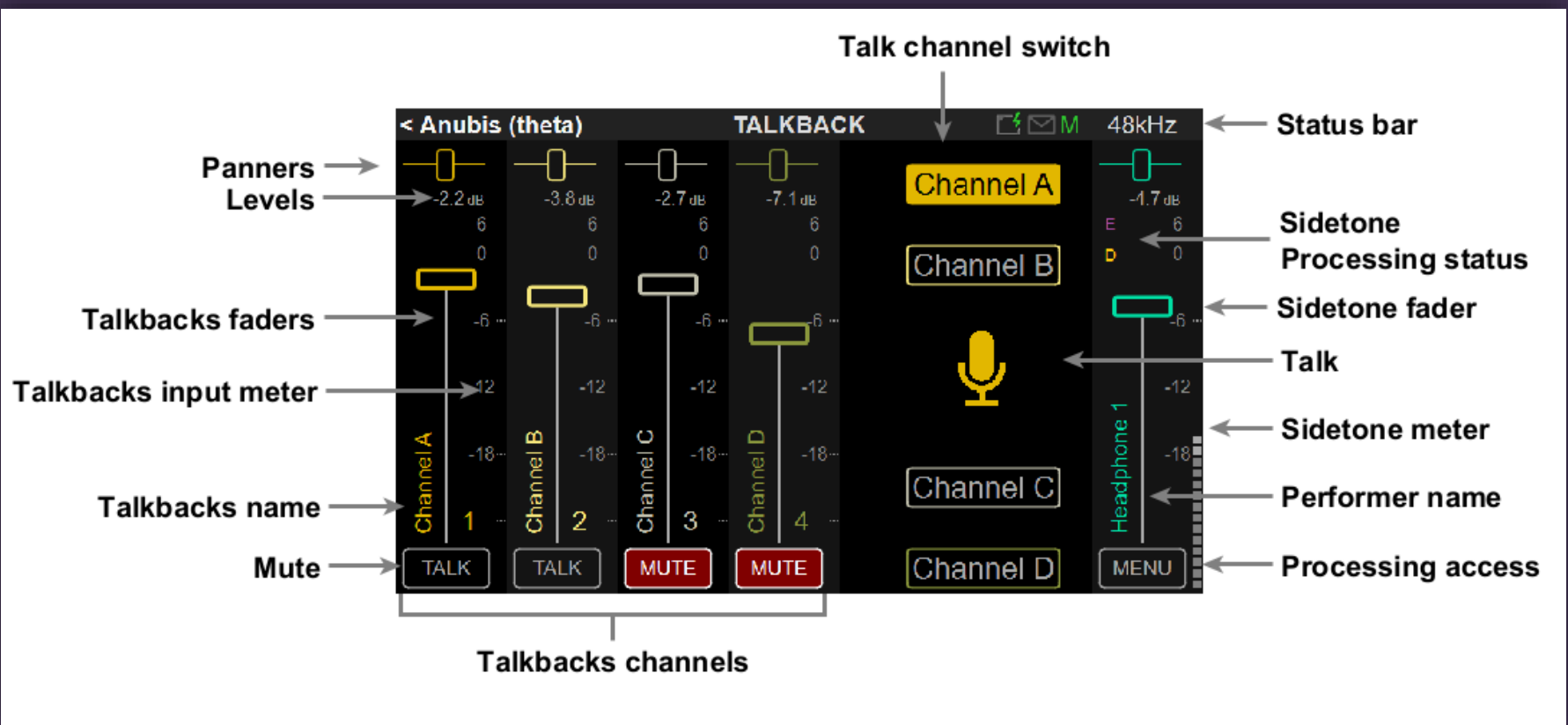
### PLUG AND TALK

- Possibilité d'utiliser n'importe quelles entrées ou le Built in Mic comme Micro de Talk.
- Correction Dynamique /EQ disponible pour chaque Talk.
- 4 directions possibles par boitiers.
- Chaque direction peut être configuré seulement en écoute ou enTalk ou les deux.
- Le système s'auto-configure et s'inter-connecte
- La gestion des différents Talks est assurée par un AUTOMIX, dans la limite de 32.



# SOLUTION ANACROUSE

# VENUE MISSION



# VENUE MISSION



# VENUE MISSION

## Latency

Anubis Max latency in milisecond (AD to DA)

	44.1	48	96	192	kHz
Personal Monitor	0.11 0.09 0.20 <b>0.41</b>	0.10 0.08 0.19 <b>0.38</b>	0.05 0.04 0.09 <b>0.19</b>	0.03 0.02 0.05 <b>0.10</b>	AD Proc DA** ms
Personal Mixer	0.11 0.50 0.20 <b>0.82</b>	0.10 0.46 0.19 <b>0.75</b>	0.05 0.23 0.09 <b>0.38</b>	0.03 0.11 0.05 <b>0.19</b>	AD Proc DA** ms max*

\* latency max when all input and output processing are activated

\*\* Roll off filter set to slow (default)

AES67 network latency in milisecond

	44.1	48	96	192	kHz
AES67 48 smpl	<b>1.09</b>	<b>1.00</b>	<b>1.00</b>	<b>1.00</b>	ms
AES67 12 smpl	<b>0.27</b>	<b>0.25</b>	<b>0.25</b>	<b>0.25</b>	ms
AES67 6 smpl	<b>0.14</b>	<b>0.13</b>	<b>0.13</b>	<b>0.13</b>	ms

# SOLUTION ANACROUSE



# VENUE MISSION

Les techniciens et les ingénieurs du son ont un control à distance sur Anubis que ce soit pour configurer l'interface utilisateur, pour écouter le mix musicien ou pour contrôler à distance les préamplis. Le microphone intégré, permet de créer un circuit de communication interne sans matériel supplémentaire

Une application de type télécommande est compatible Windows et MacOS, elle permet de visualiser et interagir avec les Anubis comme si l'on manipulait l'appareil en physique.



# JOHNNY SYMPHONIQUE TOUR 2023-2024





# 1500 choirs tribute to Florent Pagny theatre antique orange 2024



# ciné concert 100 ans de Disney U Arena de Paris la défense 2023





# Spectacle ERIC ANTOINE





# Louis Vuitton spring summer 2023 fashion show symphony orchestra

